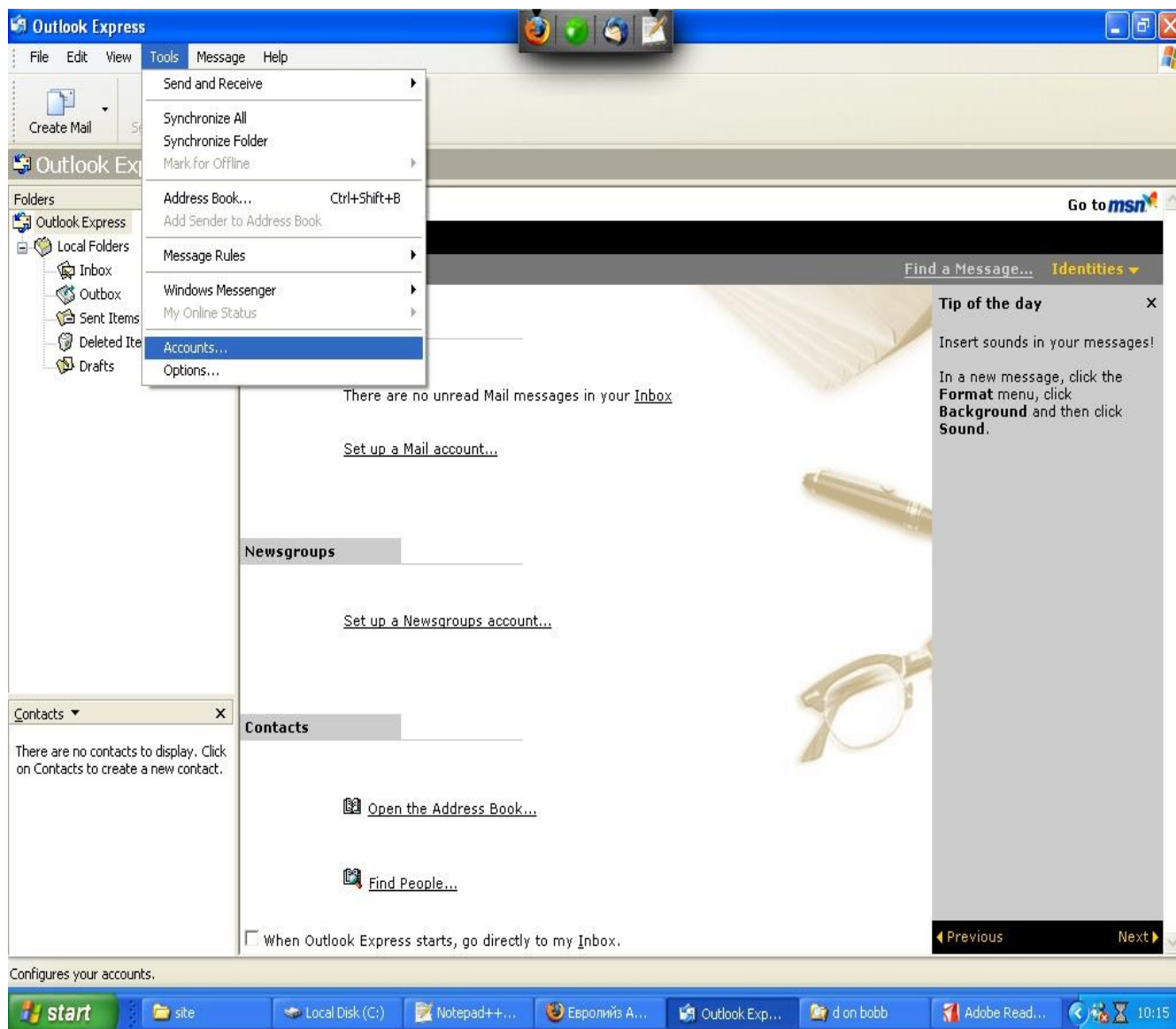
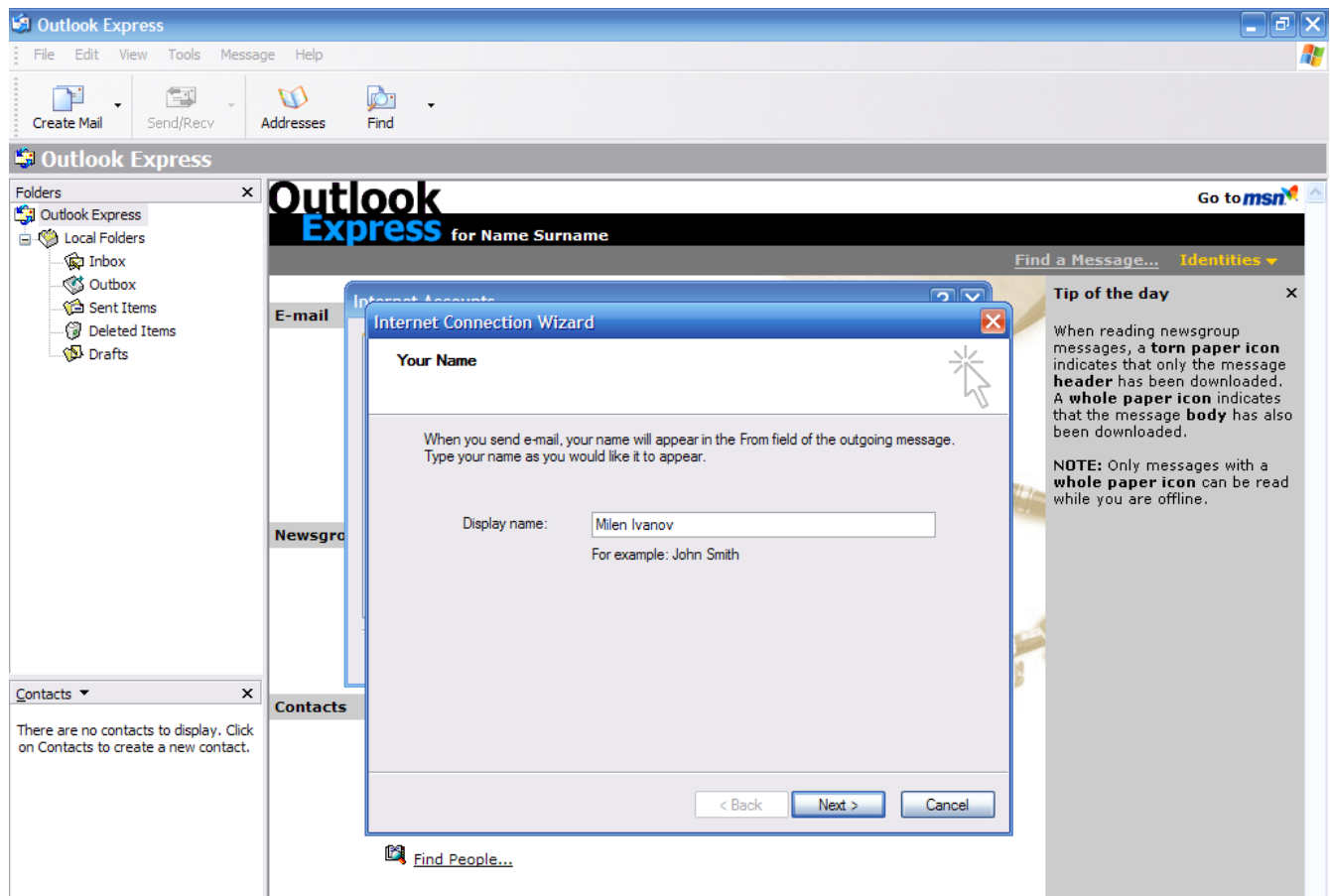


Настройка на пощенска кутия в MS Outlook Express

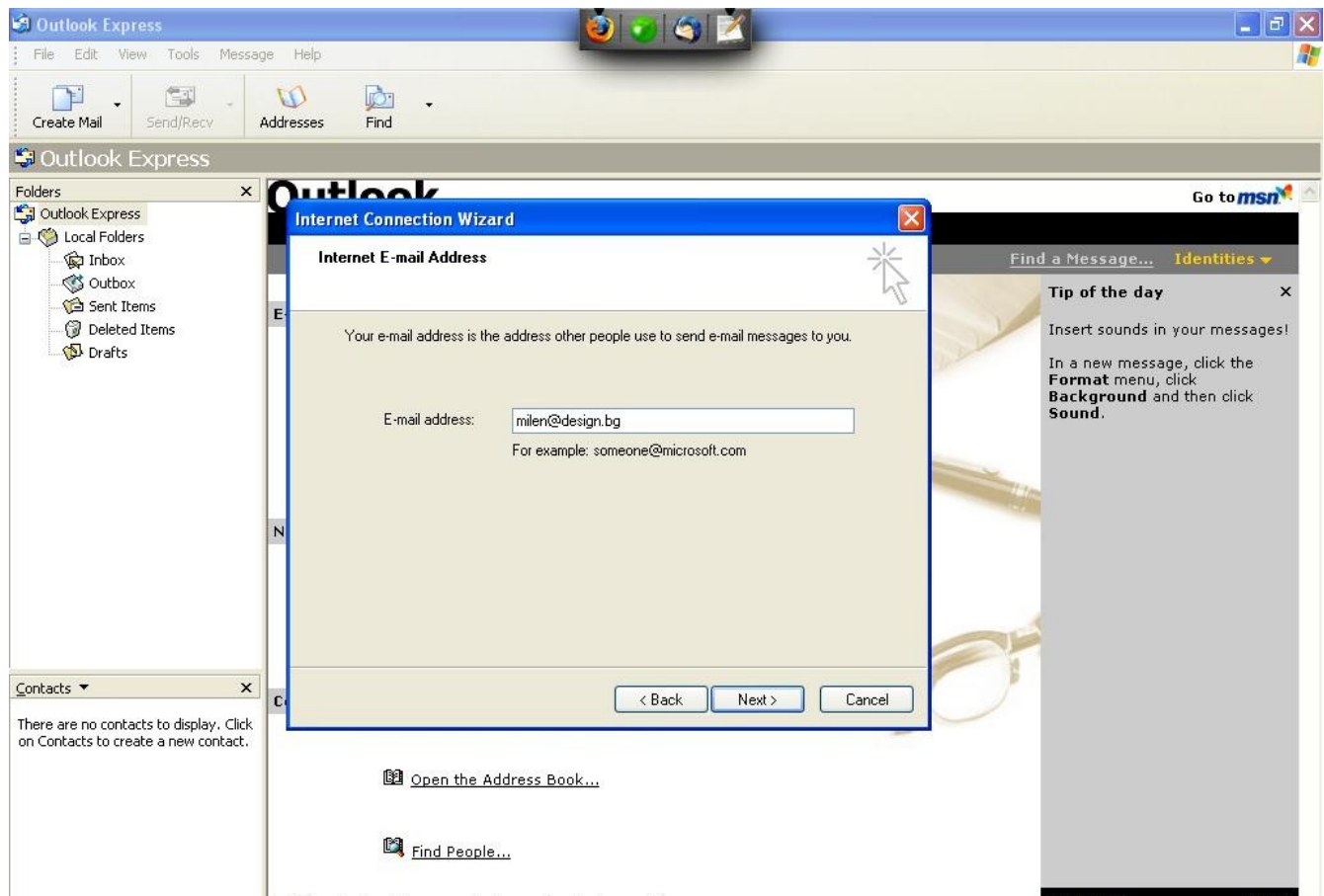
1. Изберете от главното меню на програмата: Tools → Accounts



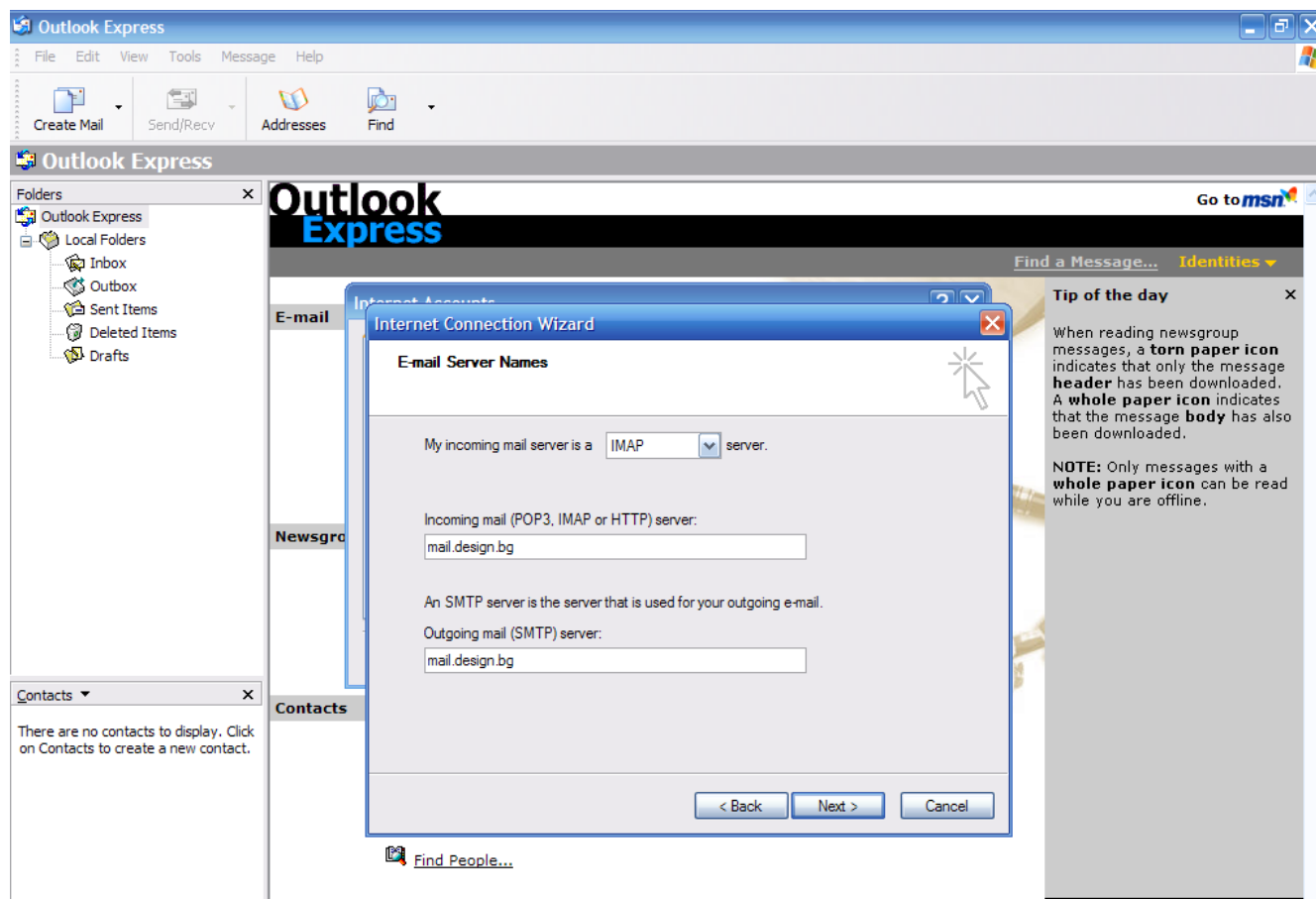
2. Въведете Вашите имена. При изпращане на e-mail получателят ще вижда въведените от Вас имена в полето From: /От: / на полученото писмо.



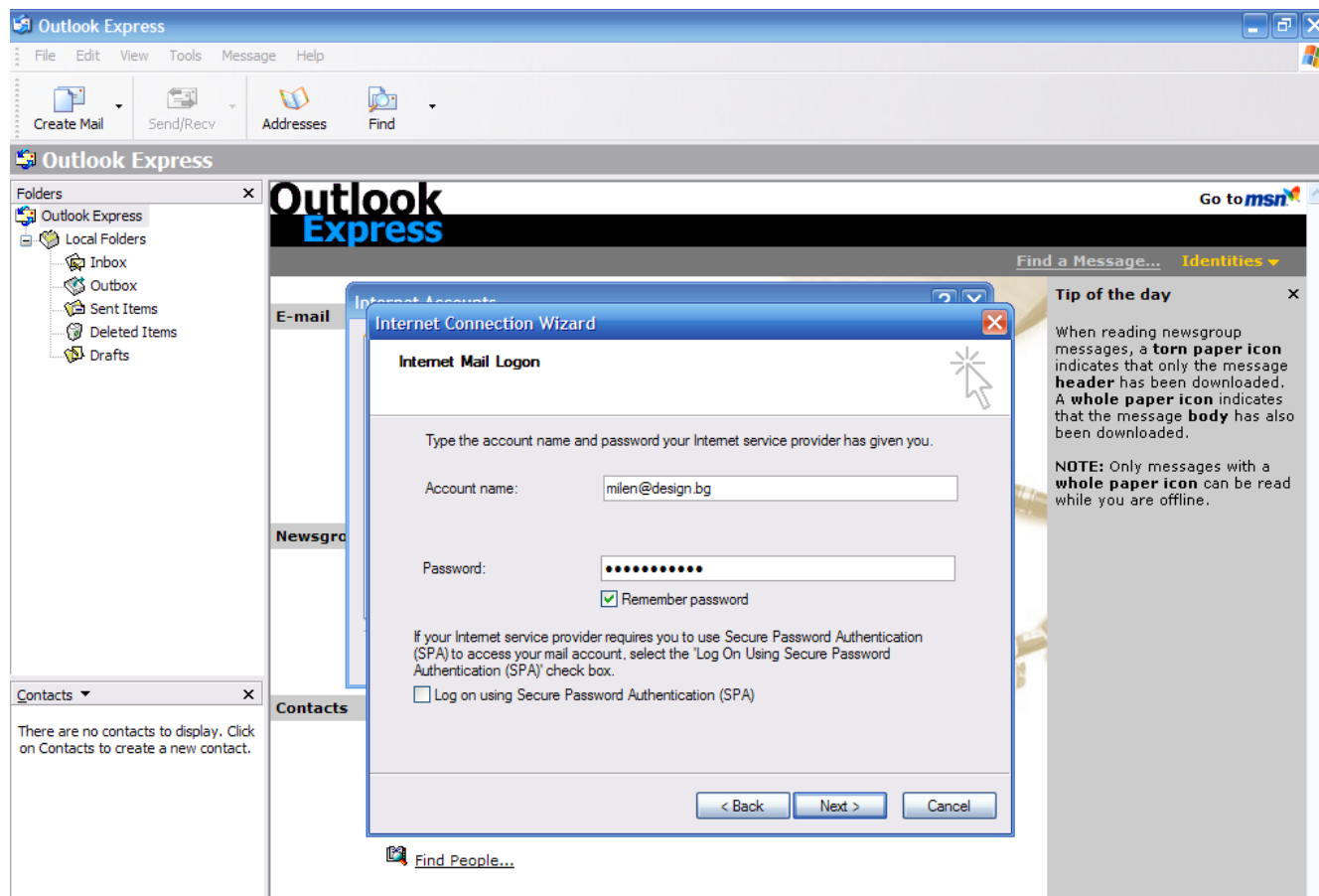
3. Въведете e-mail адреса.



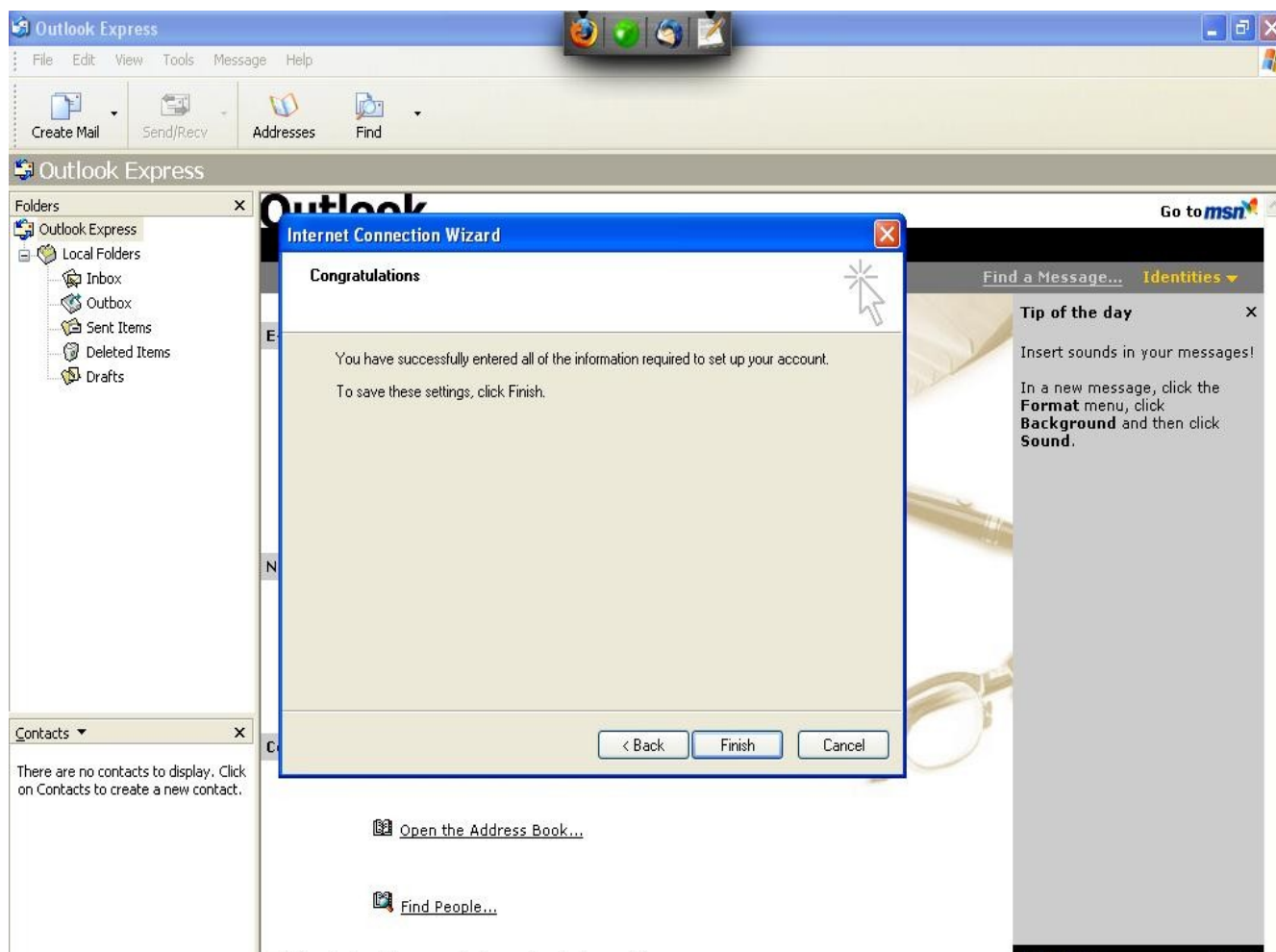
4. Въвеждане на настройките на сървъра.



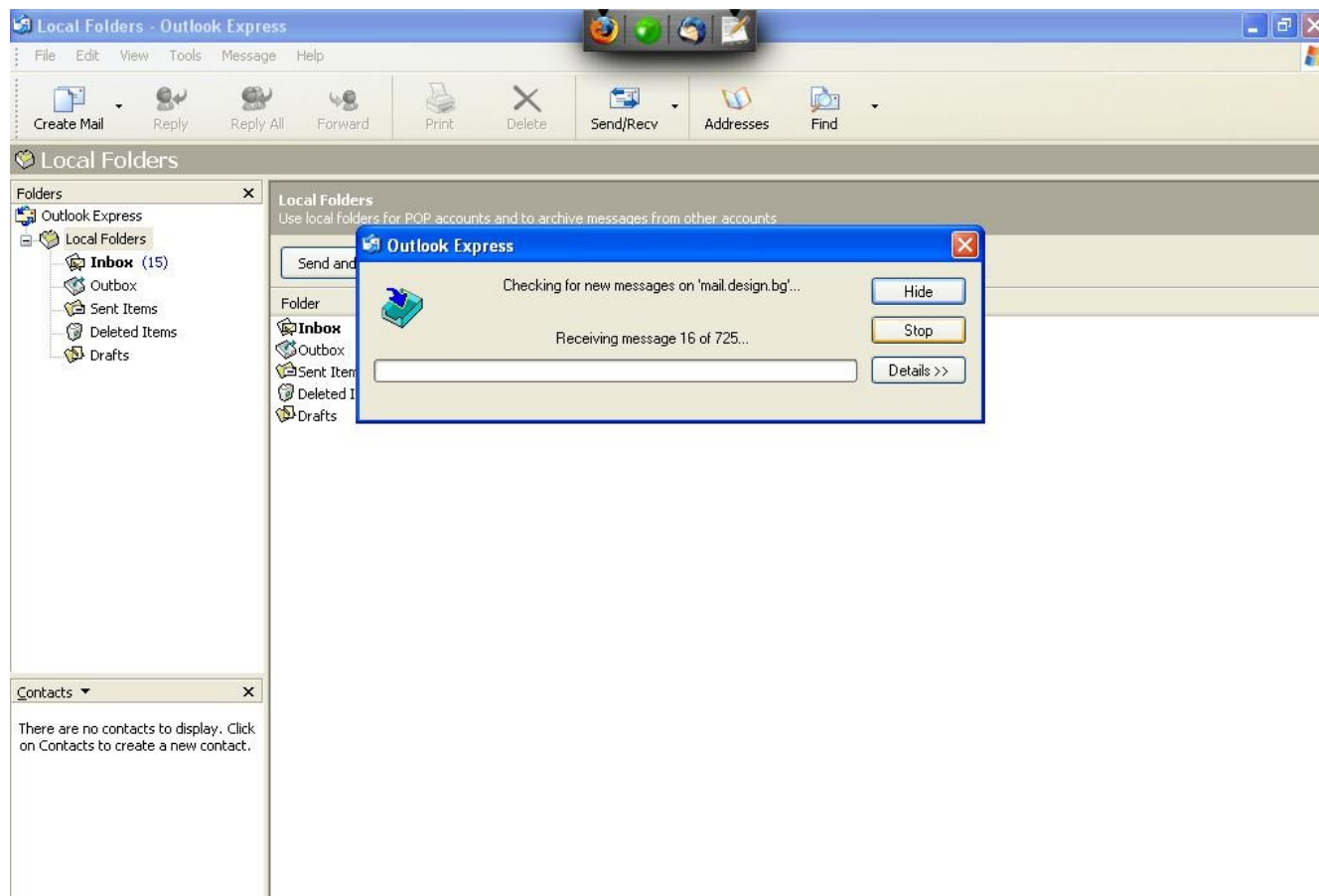
5. Въведете информацията за потребител и парола.



6. Приключване с настройките на акаунта с бутона “Finish”.



7. Изтегляне на всички новополучени писма. Натиснете бутона “Send/Receive”.



8. Новополучените писма се показват с по-тъмен цвят.

